

# Pan-Report™

発行; PanRolling Inc.  
 年間購読料 63,000 円  
 無断転用禁止

#1001, Duo, 7-21-3, Nishishinjuku, Shinjuku-ku, Tokyo, Japan, 160-0023 〒 160-0023 東京都新宿区西新宿 7-21-3-1001 fax03-5386-7393

## 《サヤ取りの実践 < 24 >》 1/1

サヤ取り

羽根 英樹 hane@panrolling.com

今回注目のサヤ（東京ゴム）

今回は、東京ゴムの異限月に注目してみたいと思います。図1は、5 / 19 現在のブロックとサヤ形です。ここでサヤの形に注目してください。当限と2番限のサヤが他の限月に比べて大きな逆ザヤを作っています。この状態が続くようだと、パターン3を取りにいくなのに絶好の機会がありそうです。焦らずじっくり構えていれば、チャンスはあると思います。もし、一度仕掛け損なっても、このサヤの形が続くようなら、何度でもチャンスはあります。ここでの前提条件は、サヤの形と、期近主導の上げ相場が続くことです。もっとも、期近主導の上げ相場が崩れた場合は、サヤの形も崩れてくるはずなので比較的判りやすいと思います。

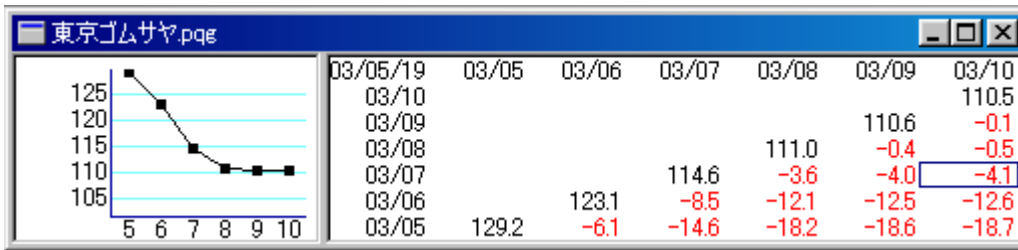


図1 5/19現在の東京ゴムのサヤ形とブロック

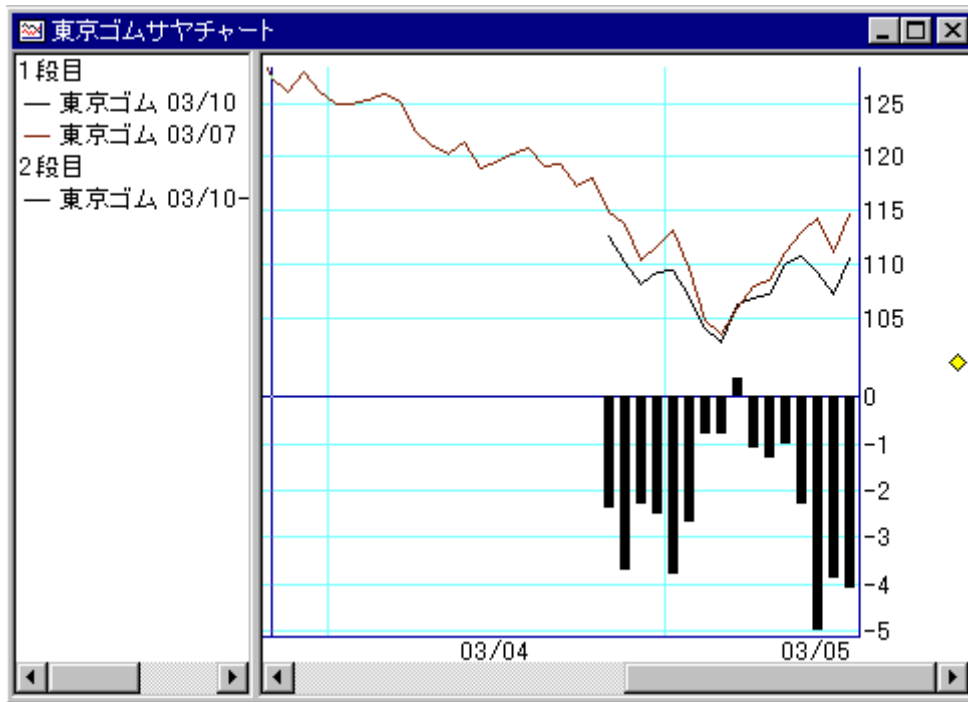


図2 東京ゴム 10月限 -7月限のサヤグラフ