

# カスタムインジケータ オーバーレイチャート

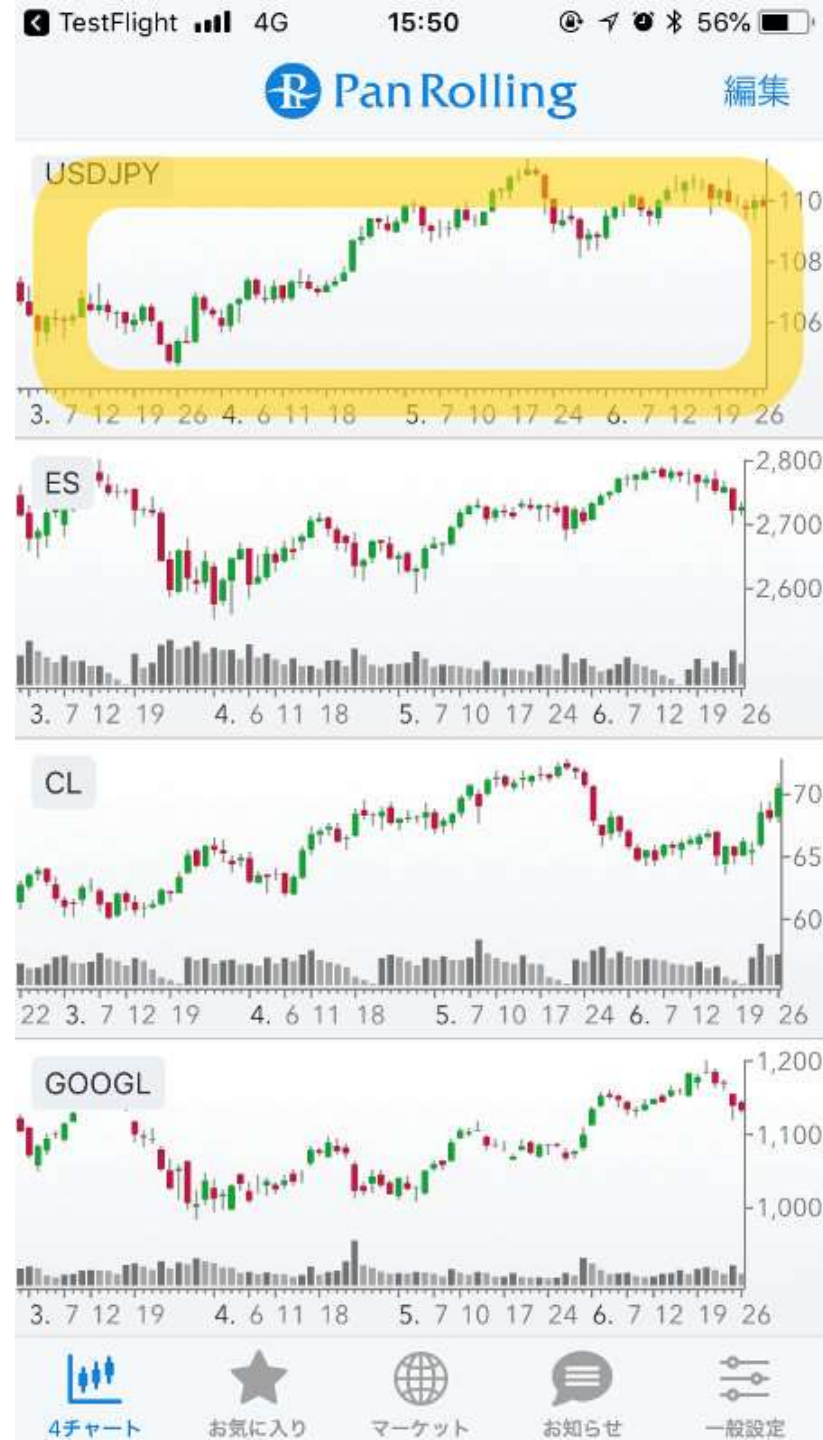
設定マニュアル

2018年7月25日作成

# 設定 1

インジケータを表示したい  
チャートを選択します。

※ここでは USDJPY を選択。



## 設定 2

右上の「歯車」マークを選択します。

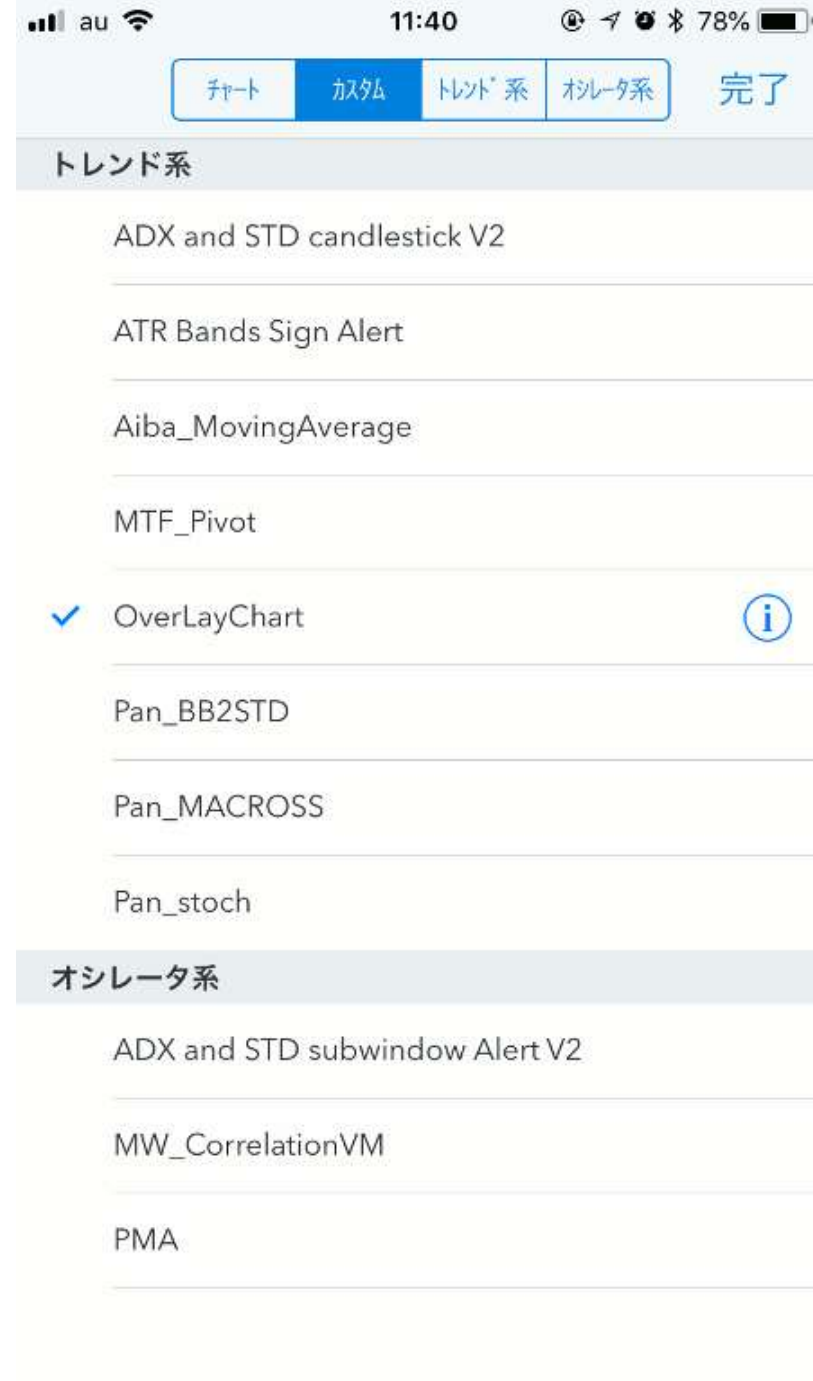
詳細設定の画面が開きます。



## 設定 3

上部メニューで「カスタム」を選択します。

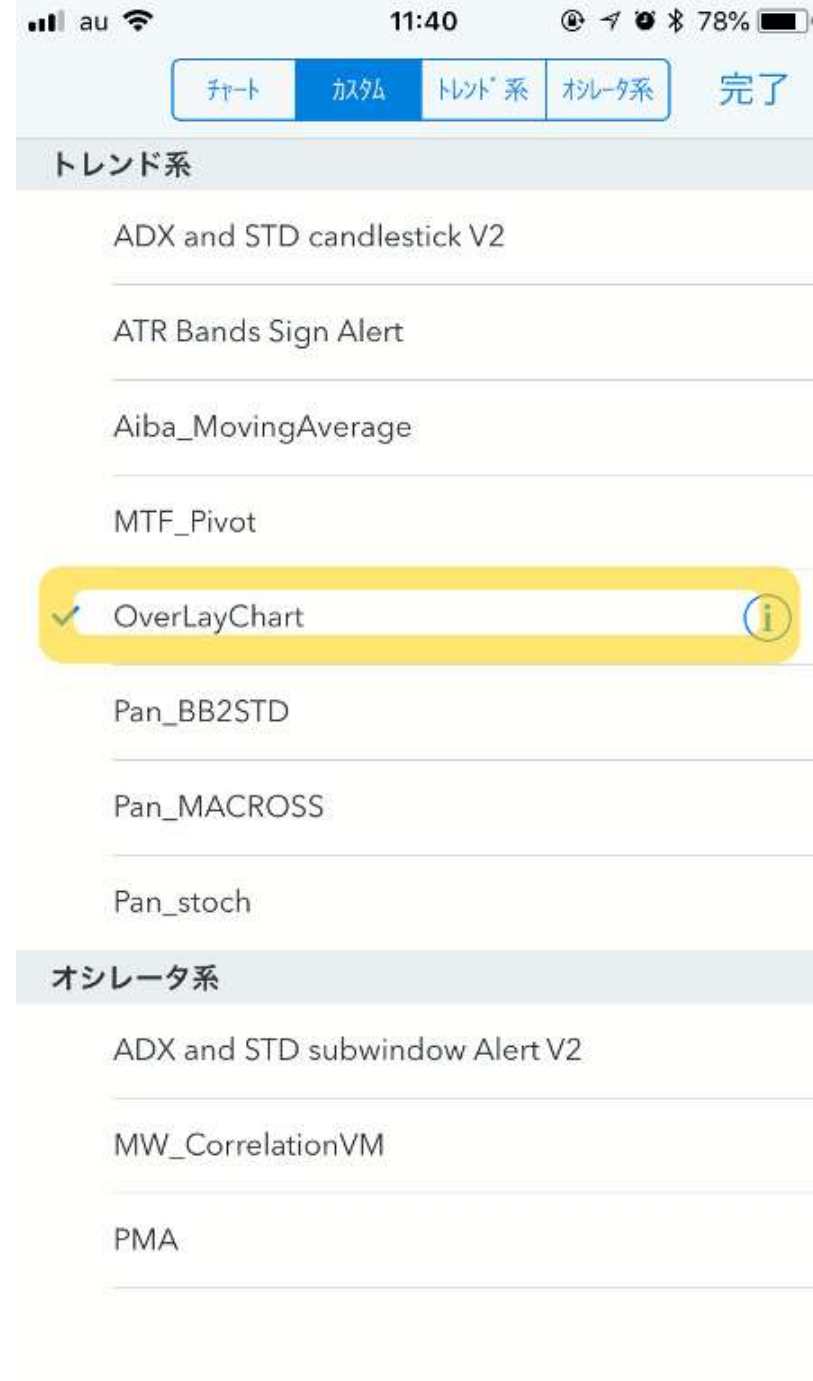
トレンド系のリストから、「OverLayChart」を選択します。



## 設定 4

「OverLayChart」の右に表示される (!) マークを選択します。

パラメータ設定画面が開きます。

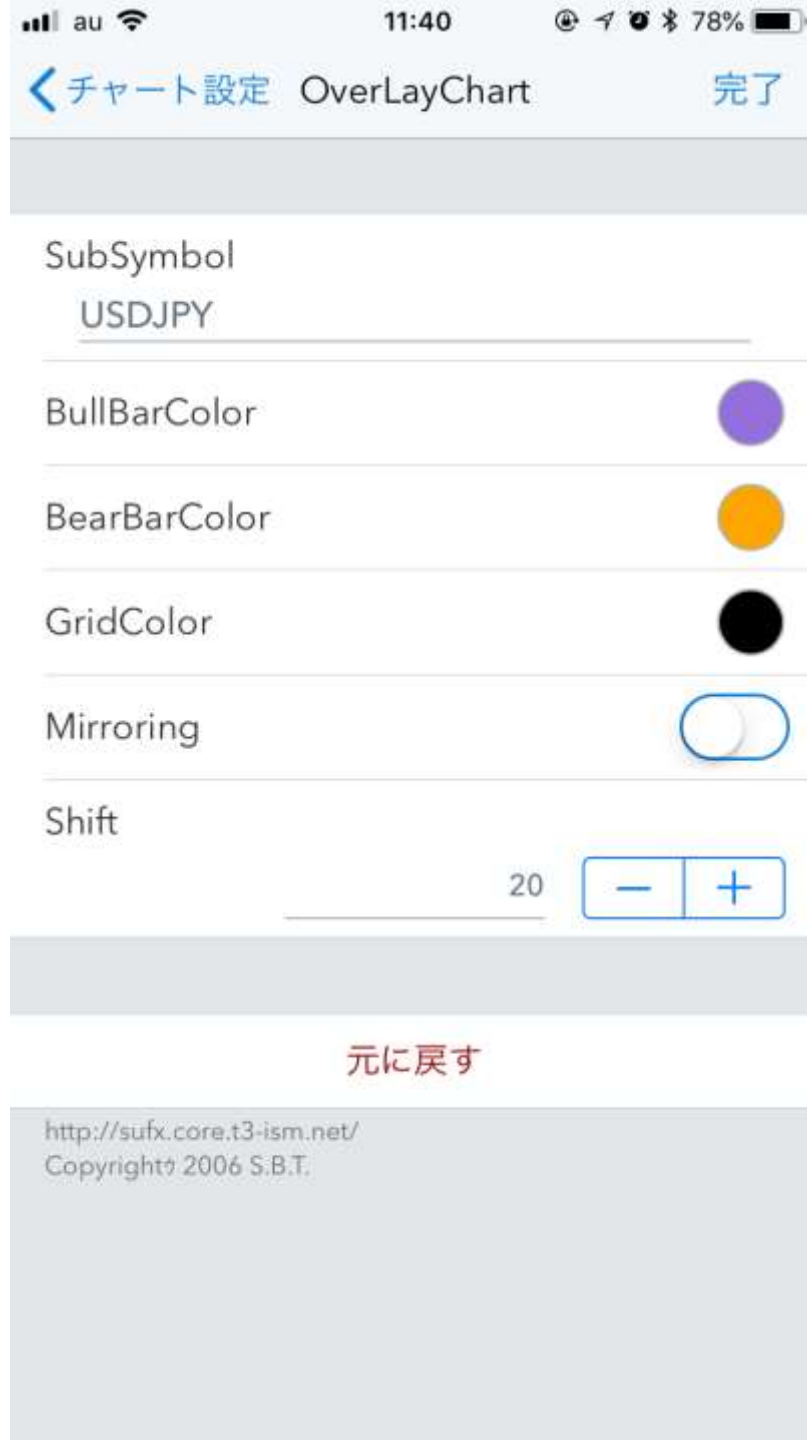


## 設定 5

パラメータはここで変更できます。

「元に戻す」を選択すると、パラメータが標準の数値に戻ります。

設定できたら、「完了」を選択します。

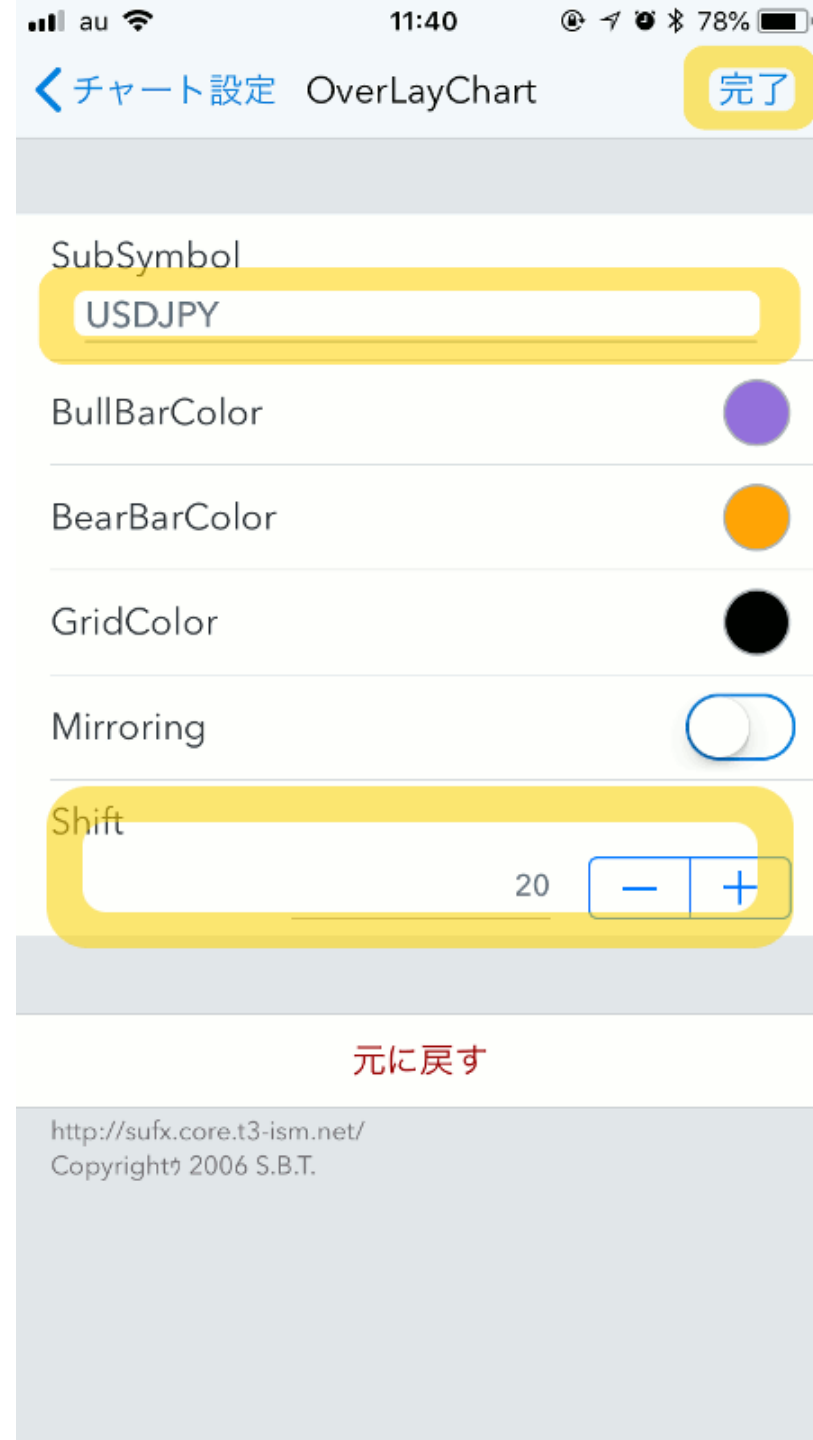


## 設定 6

「SubSymble」は重ね合わせた  
い銘柄のシンボルを入力します。

「Shift」はチャートを右にずらす  
ことができます。

(デフォルトは20本先行します)



## SubSymbol の例 ( 1 )

銘柄名	シンボル
ドル円	USDJPY
金/米ドル	XAUUSD
フェイスブック	FB
アップル	AAPL
E-mini S&P 500先物	@ES@C
E-miniダウ先物	@YM@C
金先物	QGC@C
米国長期国債先物	@US@C
WTI原油先物	QCL@C
ユーロ通貨先物	@EU@C
日本円通貨先物	@JY@C

銘柄名	シンボル
大豆先物	@S@C
米国砂糖11番先物	QYO@C
トウモロコシ先物	@C@C
大豆ミール先物	@SM@C
E-mini NASDAQ-100先物	@NQ@C
E-miniラッセル 2000先物	@RTY@C
日経225ドル建先物	@NKD@C
日経225 円建先物	@NIY@C
米国2年国債先物	@TU@C
米国5年国債先物	@FV@C
米国10年国債先物	@TY@C



## SubSymbol の例 ( 2 )

銘柄名	シンボル
米国超長期債先物	@UB@C
E-mini原油先物	@QM@C
ブレント原油先物	QBZ@C
RBOBガソリン先物	QRB@C
NY港渡しULSD先物	QHO@C
E-micro金先物	QMGC@C
銀先物	QSI@C
銅先物	QHG@C
プラチナ先物	QPL@C
パラジウム先物	QPA@C

銘柄名	シンボル
英ポンド通貨先物	@BP@C
カナダドル通貨先物	@CD@C
豪ドル通貨先物	@AD@C
メキシコペソ通貨先物	@PX@C
ユーロドル金利先物	@ED@C
ミニ大豆先物	@YK@C
小麦先物	@W@C
生牛先物	@LE@C
豚赤身肉先物	@HE@C
材木先物	@LB@C

# 設定 7

設定が完了しました。

