

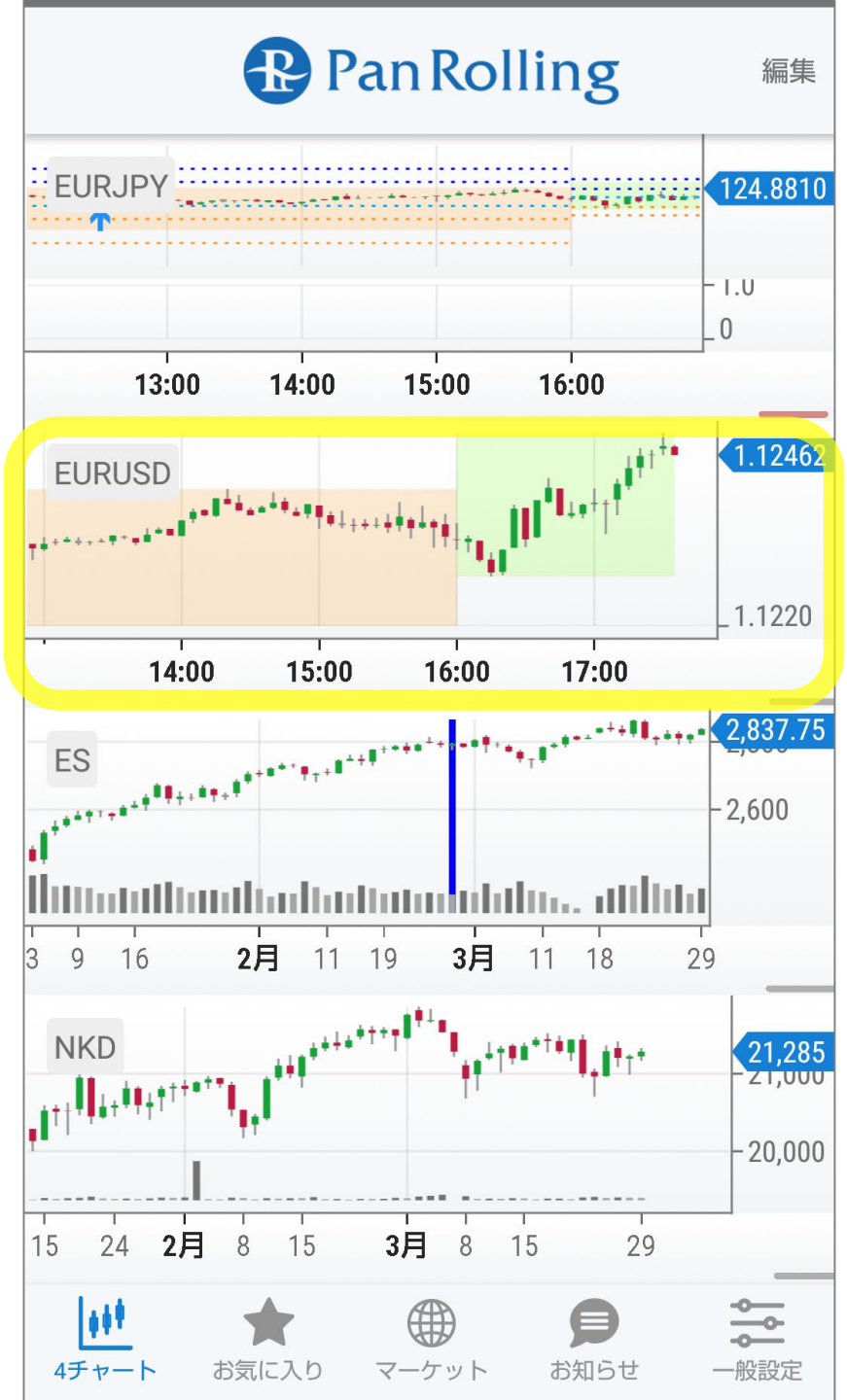
カスタムチャート 「TFメソッド」

設定マニュアル
パンローリング株式会社

スマートフォンでの設定①

インジケータを表示したい
チャートを選択します。

※ここでは EURUSD を選択。



スマートフォンでの設定②

右上の「歯車」マークを選択します。

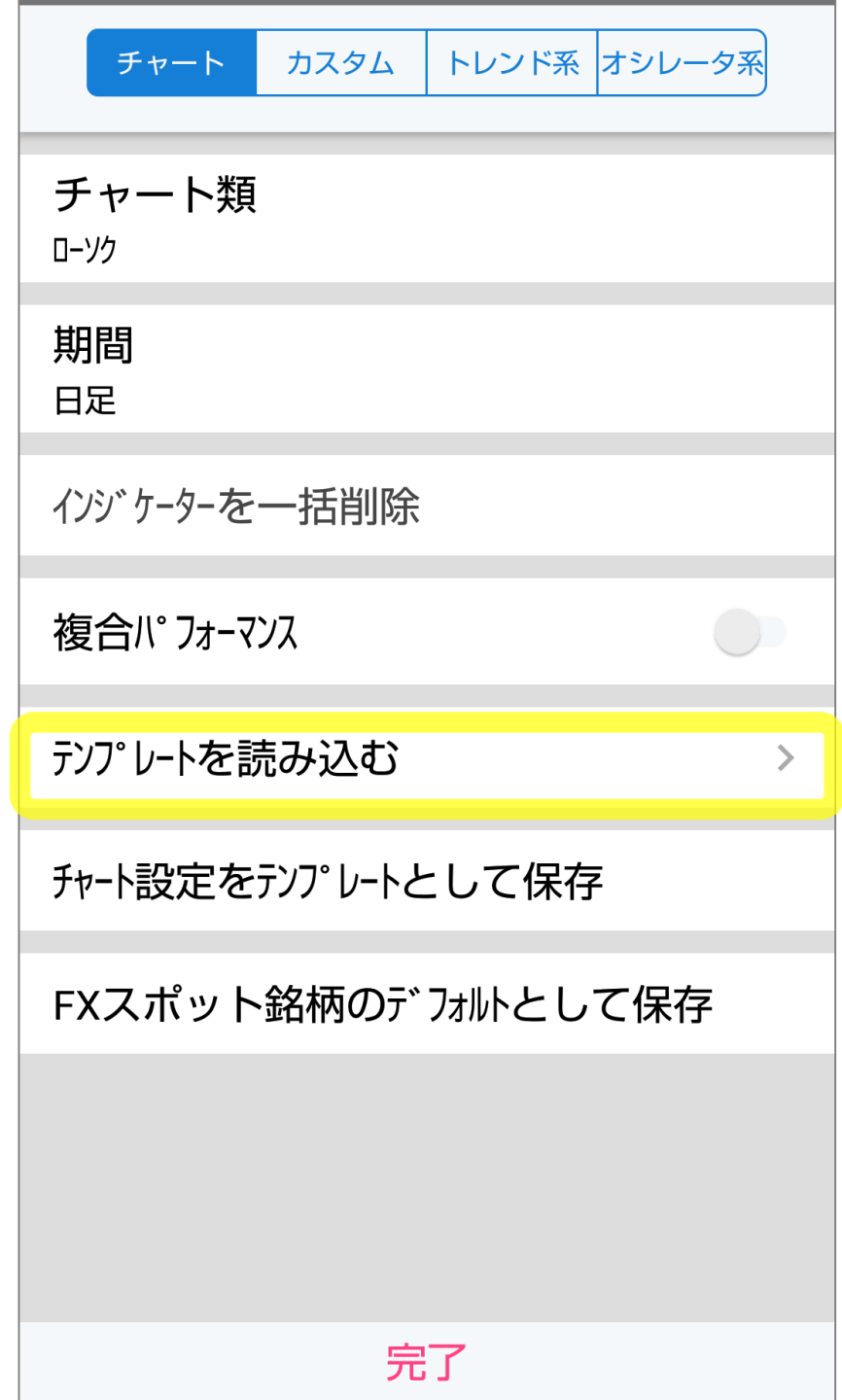
詳細設定の画面が開きます。



スマートフォンでの設定③

「テンプレートを読み込む」を選択します。

ご購入いただいたテンプレートを読み込むことができます。



スマートフォンでの設定④

デフォルトテンプレートから
「TF Method」
を選択します。

テンプレート一覧
デフォルトテンプレート
Baccaramura
Hiro_RX_Trade
Ishihara AtrBands
Ishihara StdVola
Ishihara StdVola-stock
Larry Williams %R_3
Quasar
TF Method
WBR

スマートフォンでの設定⑤

「期間」をクリックして、
「日足」を選択します。

※TF Methodのデフォルト設定は、60分になっています。



インジケータ表示例

『TF Method』のテンプレートには、下記の3つのインジケータが表示されます。

- **MovingAverage(HighLow)**
- **RSI**
- **MACD**

