

# カスタムインジケータ 5本の移動平均線

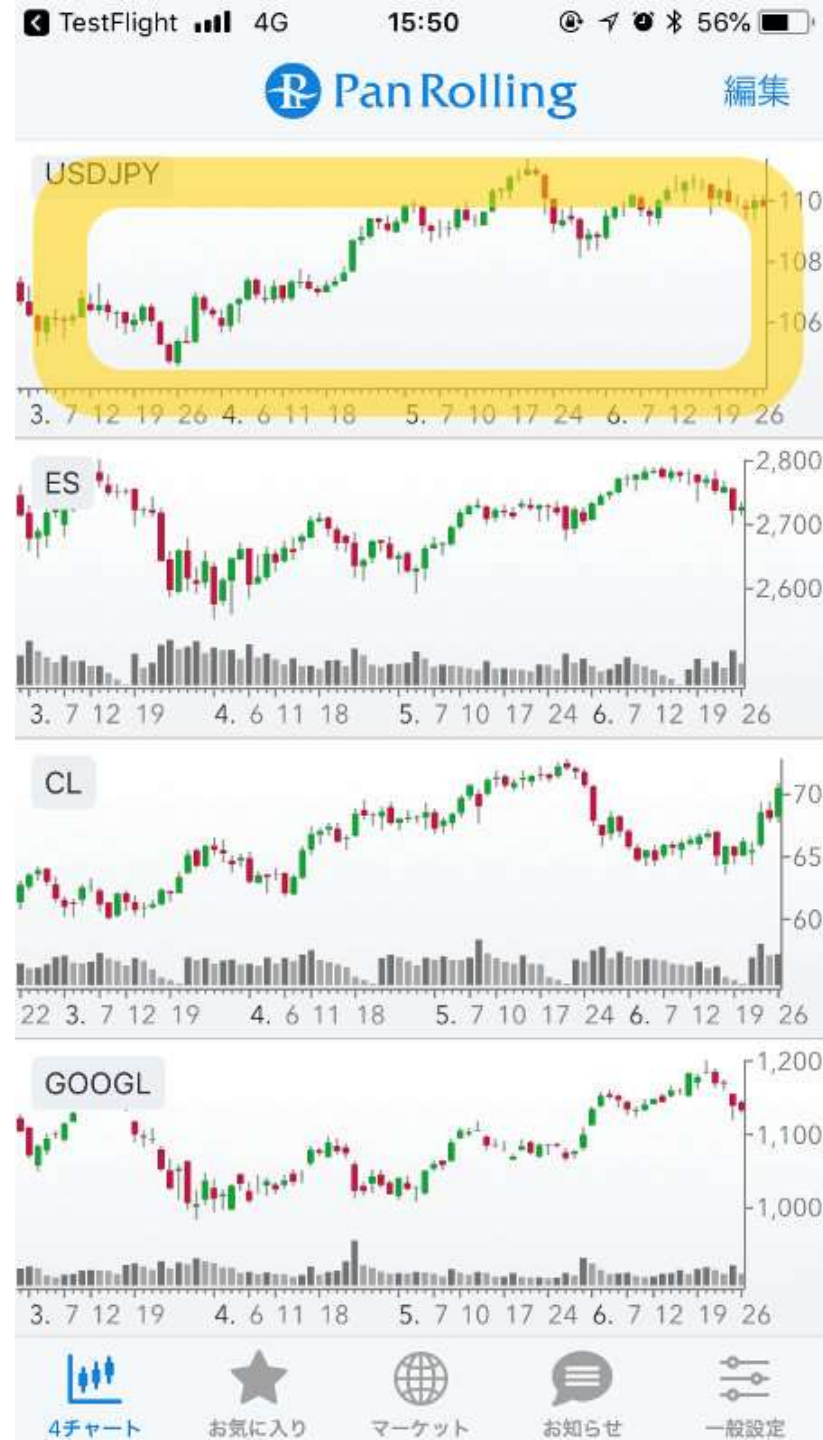
設定マニュアル

2018年7月23日作成

# 設定 1

インジケータを表示したい  
チャートを選択します。

※ここでは USDJPY を選択。



## 設定 2

右上の「歯車」マークを選択します。

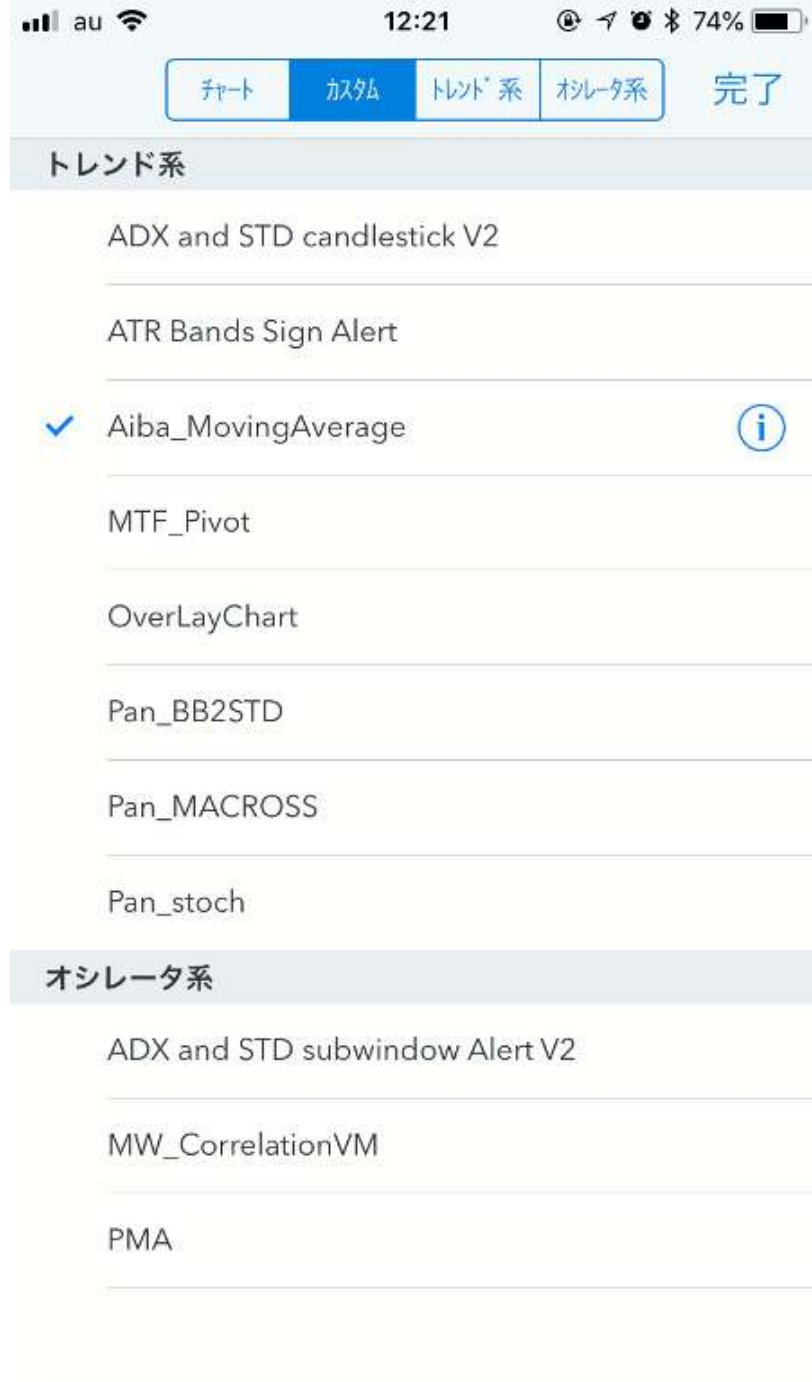
詳細設定の画面が開きます。



## 設定 3

上部メニューで「カスタム」を選択します。

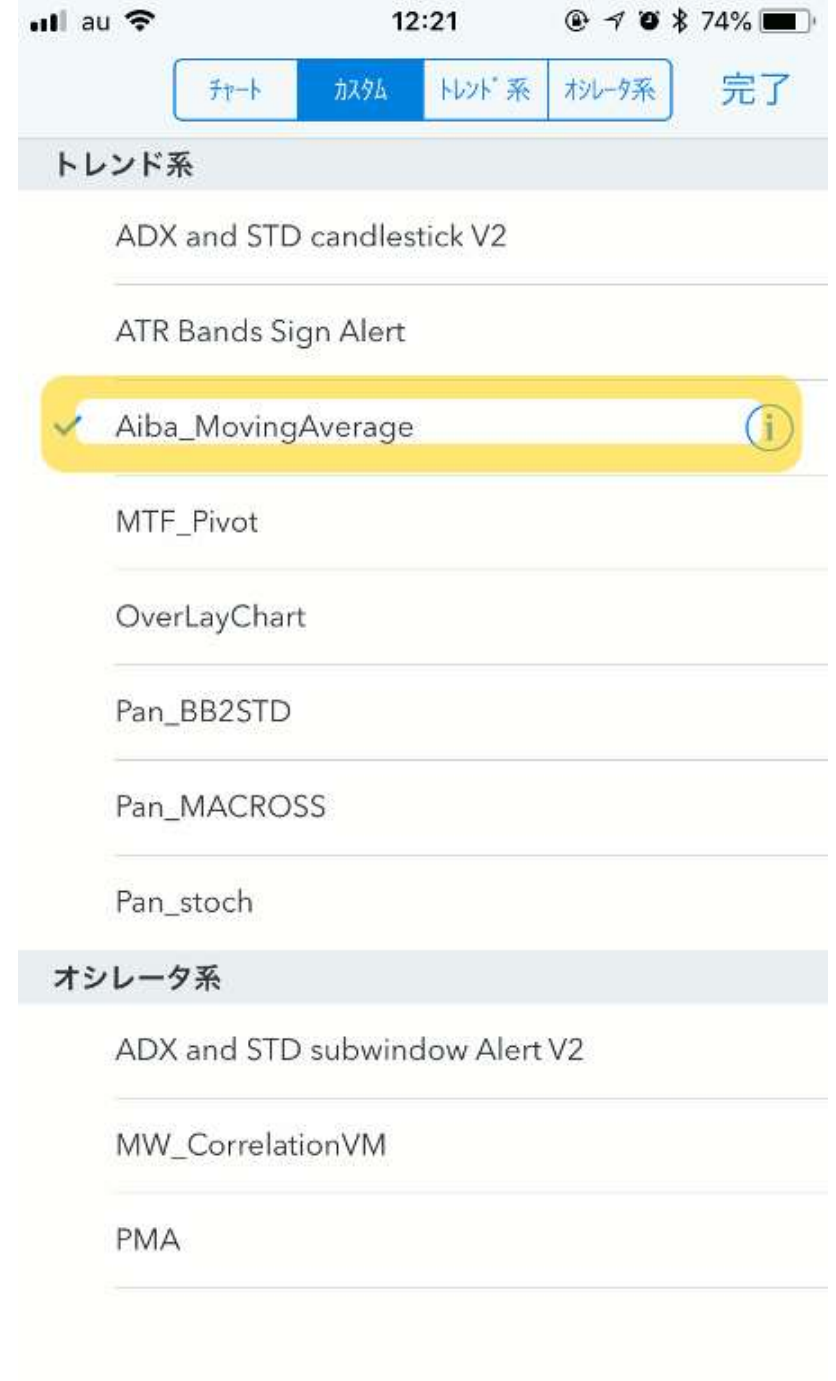
トレンド系のリストから、「Aiba\_MovingAverage」を選択します。



## 設定 4

「Aiba\_MovingAverage」の  
右に表示される（！）マークを  
選択します。

パラメータ設定画面が開きます。



## 設定 5

パラメータはここで変更できます。

「元に戻す」を選択すると、パラメータが標準の数値に戻ります。

設定できたら、「完了」を選択します。



# 設定 6

設定が完了しました。

